

**ZARZĄDZENIE Nr OR. 0050.1.49.2024**

**BURMISTRZA SĘPÓLNA KRAJEŃSKIEGO**

**z dnia 15 kwietnia 2024 r.**

**w sprawie wyznaczenia miejsc przeznaczonych na bezpłatne umieszczanie urzędowych  
obwieszczeń wyborczych i plakatów komitetów wyborczych**

Na podstawie art. 114 ustawy z dnia 5 stycznia 2011 r. – Kodeks wyborczy (Dz. U. z 2023 r., poz. 2408, z 2024 r. poz. 498), art. 30 ust. 1 ustawy z dnia 8 marca 1990 r. o samorządzie gminnym (Dz. U. z 2023 r. poz. 40 ze zmianami), w związku z Postanowieniem Prezydenta Rzeczypospolitej Polskiej z dnia 11 marca 2024 r. w sprawie zarządzenia wyborów posłów do Parlamentu Europejskiego zarządza się, co następuje:

**§1.** Wyznacza się na obszarze Gminy Sępólno Krajeńskie miejsca określone w załączniku do niniejszego zarządzenia, przeznaczone na bezpłatne umieszczanie urzędowych obwieszczeń wyborczych i plakatów wszystkich komitetów wyborczych w wyborach posłów do Parlamentu Europejskiego zarządzonych na dzień 9 czerwca 2024 r.

**§2.** Zarządzenie podaje się do publicznej wiadomości poprzez wywieszenie na tablicy ogłoszeń w Urzędzie Miejskim w Sępólnie Krajeńskim oraz publikację w Biuletynie Informacji Publicznej Urzędu Miejskiego w Sępólnie Krajeńskim.

**§3.** Zarządzenie wchodzi w życie z dniem podjęcia.

BURMISTRZ  
  
WALDEMAR STĘPCZAKOWSKI


## Uzasadnienie do zarządzenia

Zgodnie z art. 114 ustawy z dnia 5 stycznia 2011 r. Kodeks wyborczy, burmistrz niezwłocznie po rozpoczęciu kampanii wyborczej zapewni na obszarze gminy odpowiednią liczbę miejsc przeznaczonych na bezpłatne umieszczanie urzędowych obwieszczeń wyborczych i plakatów wszystkich komitetów wyborczych oraz podaje wykaz tych miejsc do publicznej wiadomości w sposób zwyczajowo przyjęty oraz w Biuletynie Informacji Publicznej.

BURMISTRZ  
  
WALDEMAR ST. WALKOWSKI

Wykaz miejsc przeznaczonych na bezpłatne umieszczanie urzędowych obwieszczeń wyborczych i plakatów wszystkich komitetów wyborczych.

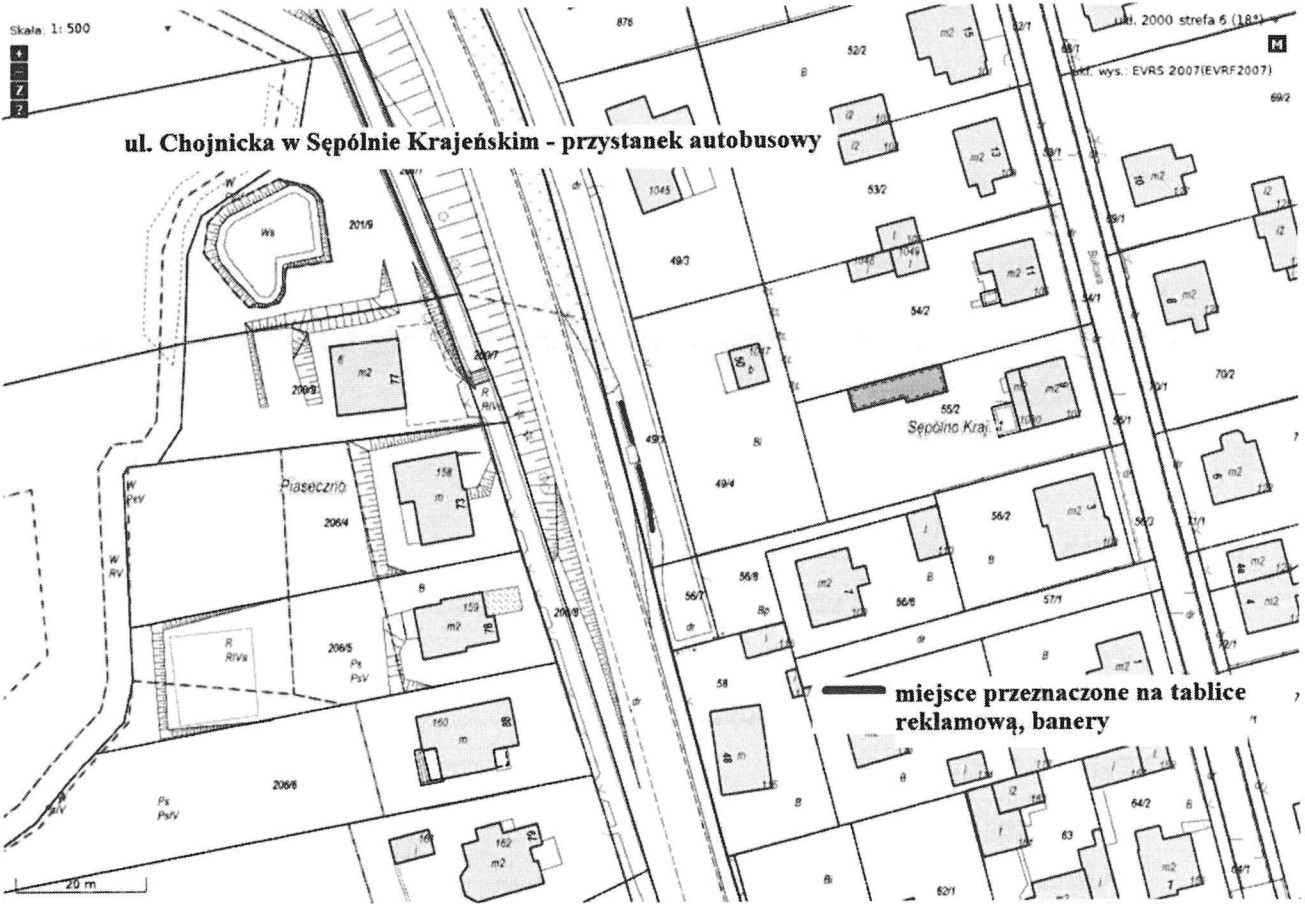
- 1) na słupach ogłoszeniowych zlokalizowanych:
  - a) w Sępólnie Krajeńskim przy ulicach:
    - Tadeusza Kościuszki przy budynku nr 2,
    - Tadeusza Kościuszki przy budynku nr 16,
    - Parkowej przy budynku nr 2,
    - Chojnickiej przy budynku nr 18,
    - Osiedle Słowackiego przy budynku nr 6,
    - Wysokiej przy bloku nr 10,
    - Wojska Polskiego przy Szkole Podstawowej Nr 1,
    - Wyspiańskiego przy budynku nr 30,
    - Krótka przy budynku nr 1;
  - b) w Wałdowie,
  - c) w Lutowie.
- 2) w miejscach określonych w załączniku graficznym do załącznika;
- 3) na tablicach ogłoszeń zlokalizowanych na terenie sołectw Gminy Sępólno Krajeńskie.

BURMISTRZ  
  
WALDEMAR STUPALKOWSKI

Skala: 1: 500



**ul. Chojnicka w Sępólnie Krajeńskim - przystanek autobusowy**

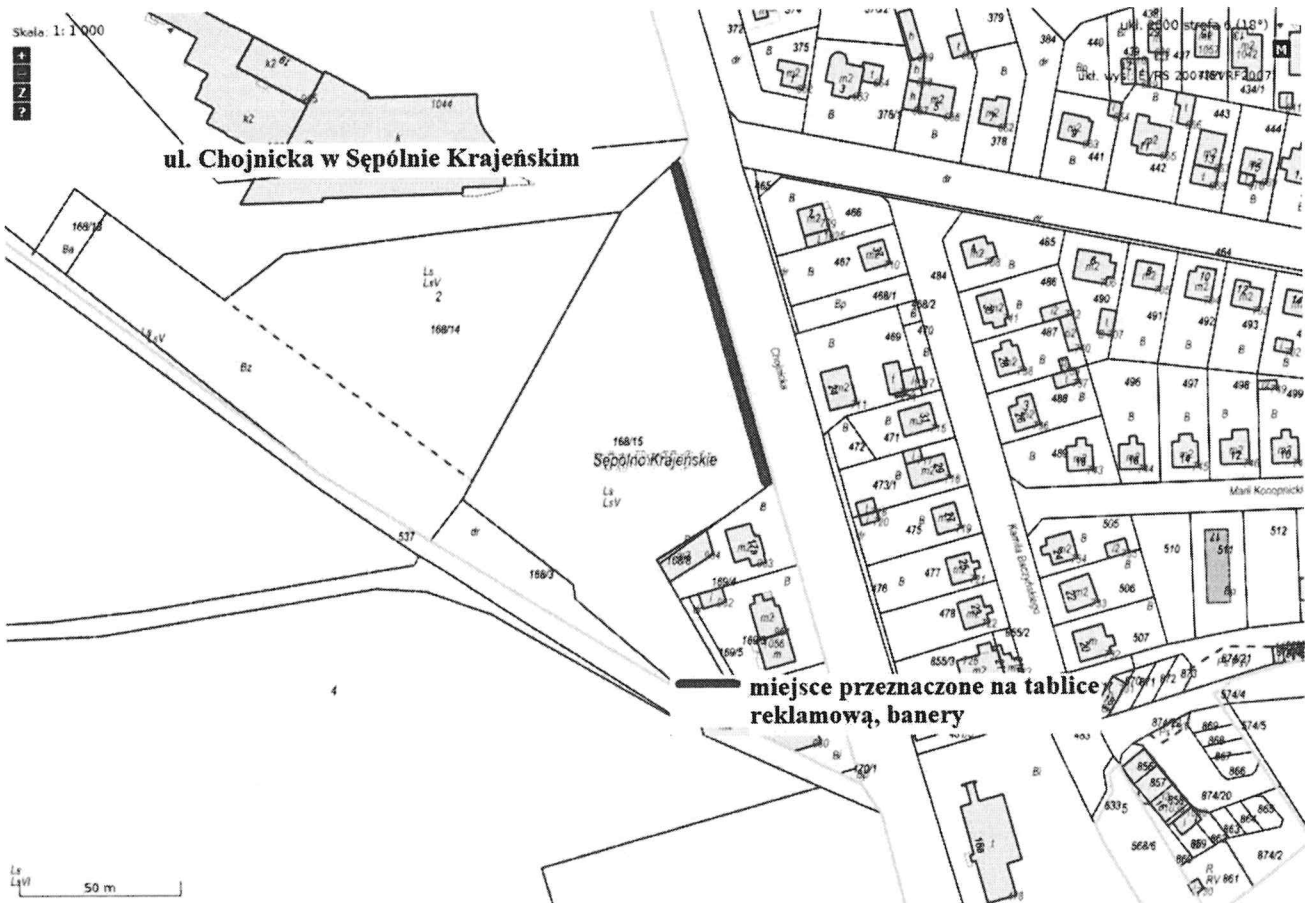


**miejsce przeznaczone na tablice reklamową, banery**

Skala: 1: 1000



**ul. Chojnicka w Sępólnie Krajeńskim**

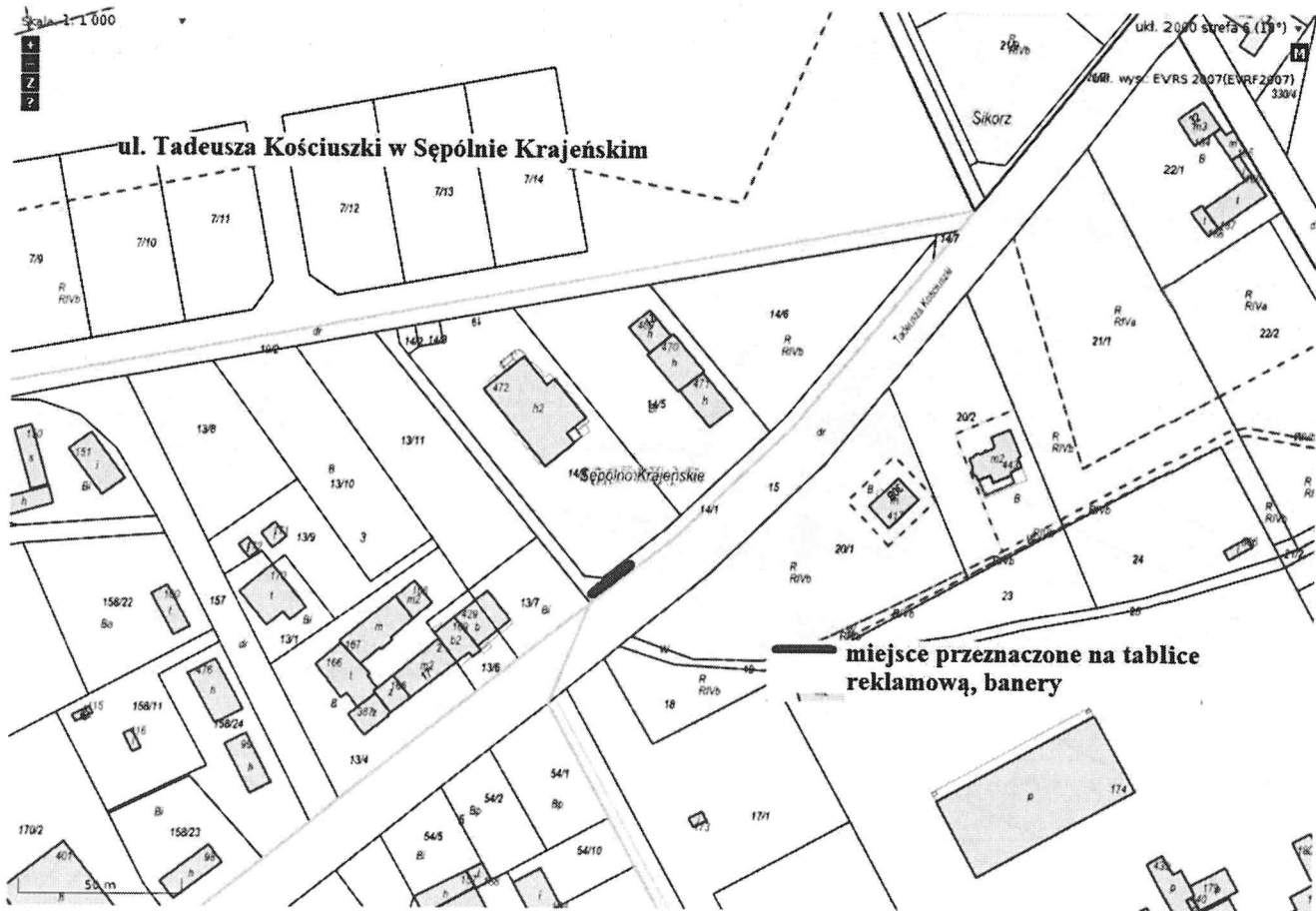


**miejsce przeznaczone na tablice reklamową, banery**

Skala 1:1 000



**ul. Tadeusza Kościuszki w Sępólnie Krajeńskim**

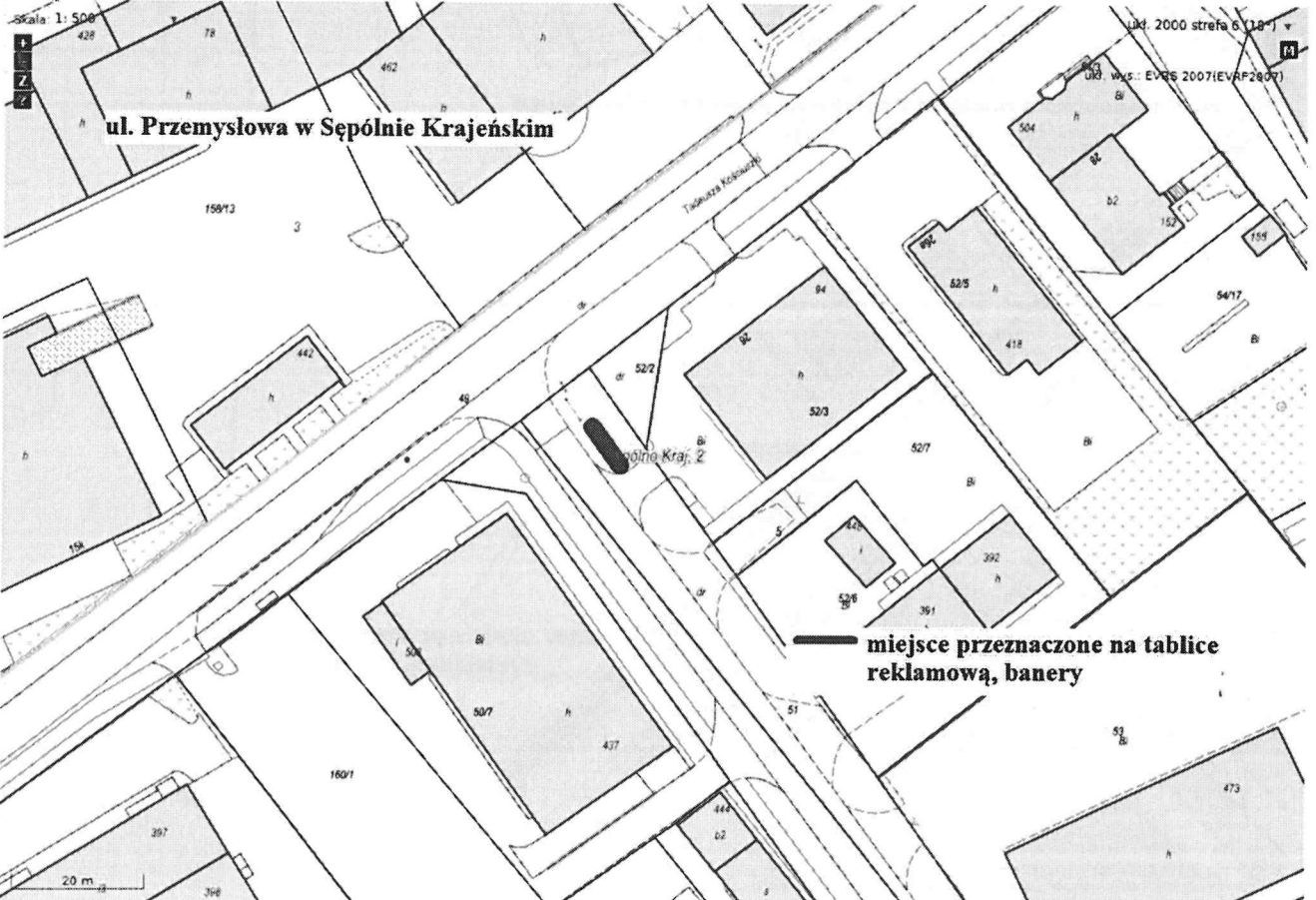


**miejsce przeznaczone na tablice reklamową, banery**

Skala 1: 500



**ul. Przemysłowa w Sępólnie Krajeńskim**



**miejsce przeznaczone na tablice reklamową, banery**

