

LEGENDA

- granica opracowania
- granica działek
- projektowany krawężnik betonowy 15x30x100cm
- - - projektowany krawężnik 15x30x100cm wtopiony
- · - · - projektowany krawężnik betonowy najazdowy
- · - · - projektowany opornik betonowy wtopiony
- projektowane obrzeże betonowe 8x30x100
- projektowane jezdnie
- projektowane zjazdy
- projektowane miejsca postojowe
- projektowane chodniki/ciagi piesze
- zielen
- przebieg osi jezdni
- linie pomocnicze
- projektowane wpusty
- pochylenia poprzeczne 2%
- pochylenia podłużne 2.0%
- istniejące sieci wodociągowe
- istniejące sieci ks200 /kd300
- istniejące sieci elektroenergetyczne eN
- istniejące sieci elektroenergetyczne naziemna
- istniejąca sieć ciepłownicza (nieczynna)
- istniejąca sieć telekomunikacyjna

ENEA Operator Sp. z o.o.
 Region Dystrybucji Nakło
 89-100 Nakło n.M., ul. Nowa 41A
 REGON 300333389, NIP 78-223-77-160

OZNACZENIA:

- Linia napowietrzna nN 0,4 KV:
- Linia kablowa nN 0,4 KV:
- Linia napowietrzna SN 15KV:
- Linia kablowa SN 15 KV:
- (Własność Enea Operator)

ENEA Operator Sp. z o.o.

Uzg. nr: *PE02.P024.700*

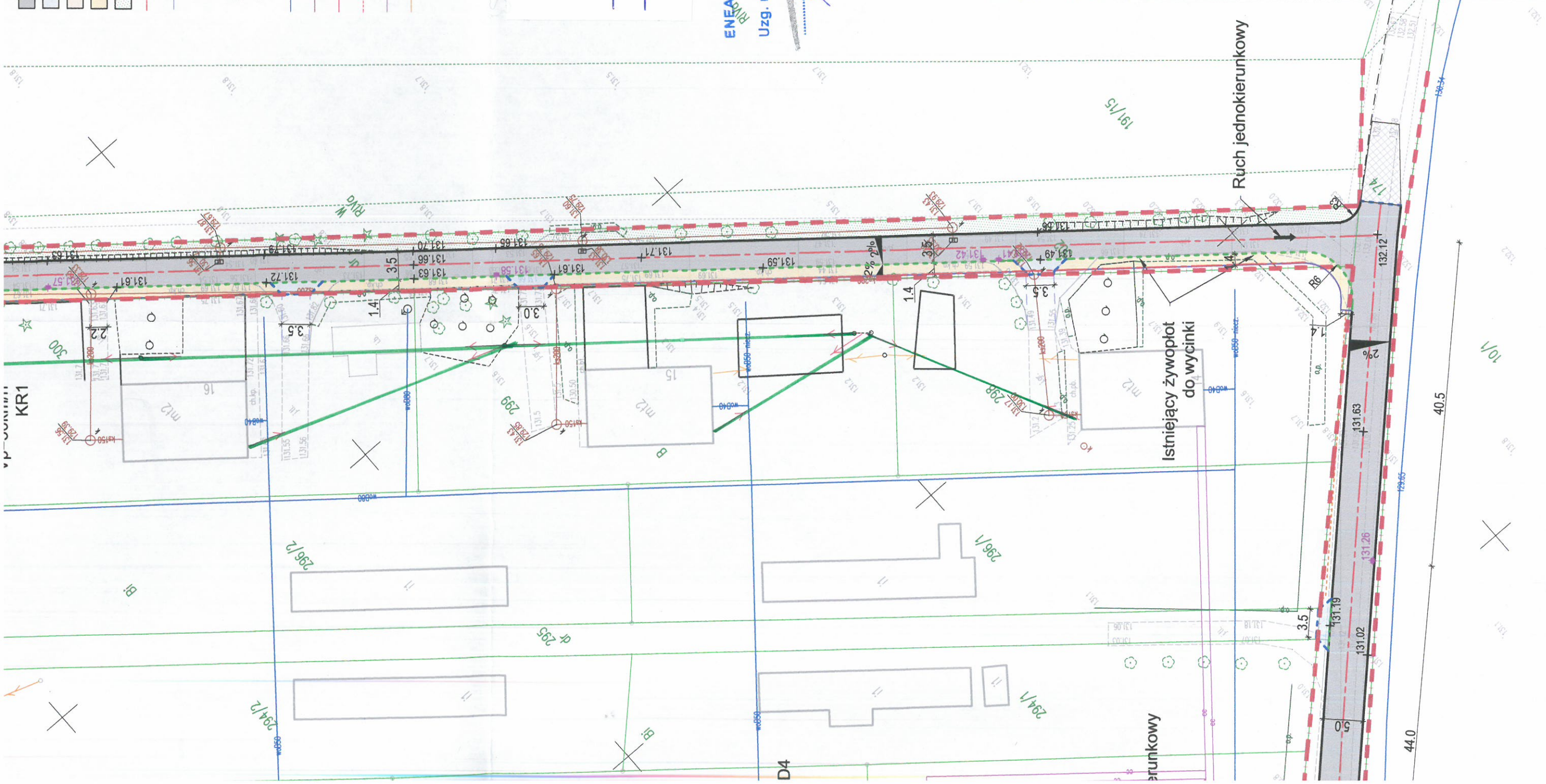
[Signature]
podpis uzgadniającego

ENEA Operator Sp. z o.o.
 Region Dystrybucji Nakło
 Dział Inżynierii Sieciowego
 Inżynier
[Signature]
 Piotr Łoś

Jednostka projektowa

MELDROG

86-260 Unisław, ul. Szeroka 21
 meldrog@interia.pl
 NIP 875-127-00-69



- projektowane jezdnie
- projektowane zjazdy
- projektowane miejsca postojowe
- projektowane chodniki/ciągi piesze
- zieleni
- przebieg osi jezdni
- linie pomocnicze
- projektowane wpusty
- pochYLENIA POPRZECZNE
- pochYLENIA PODŁUŻNE
- istniejące sieci wodociągowe
- istniejące sieci ks200 /kd300
- istniejące sieci elektroenergetyczne eN
- istniejące sieci elektroenergetyczne nadziemna
- istniejąca sieć ciepłownicza (nieczynna)
- istniejąca sieć telekomunikacyjna

ENEA Operator Sp. z o.o.
 Rejon Dystrybucji Naktło
 89-100 Naktło n. M., ul. Nowa 41A
 REGON 300303389 NIP 74-23-77-180

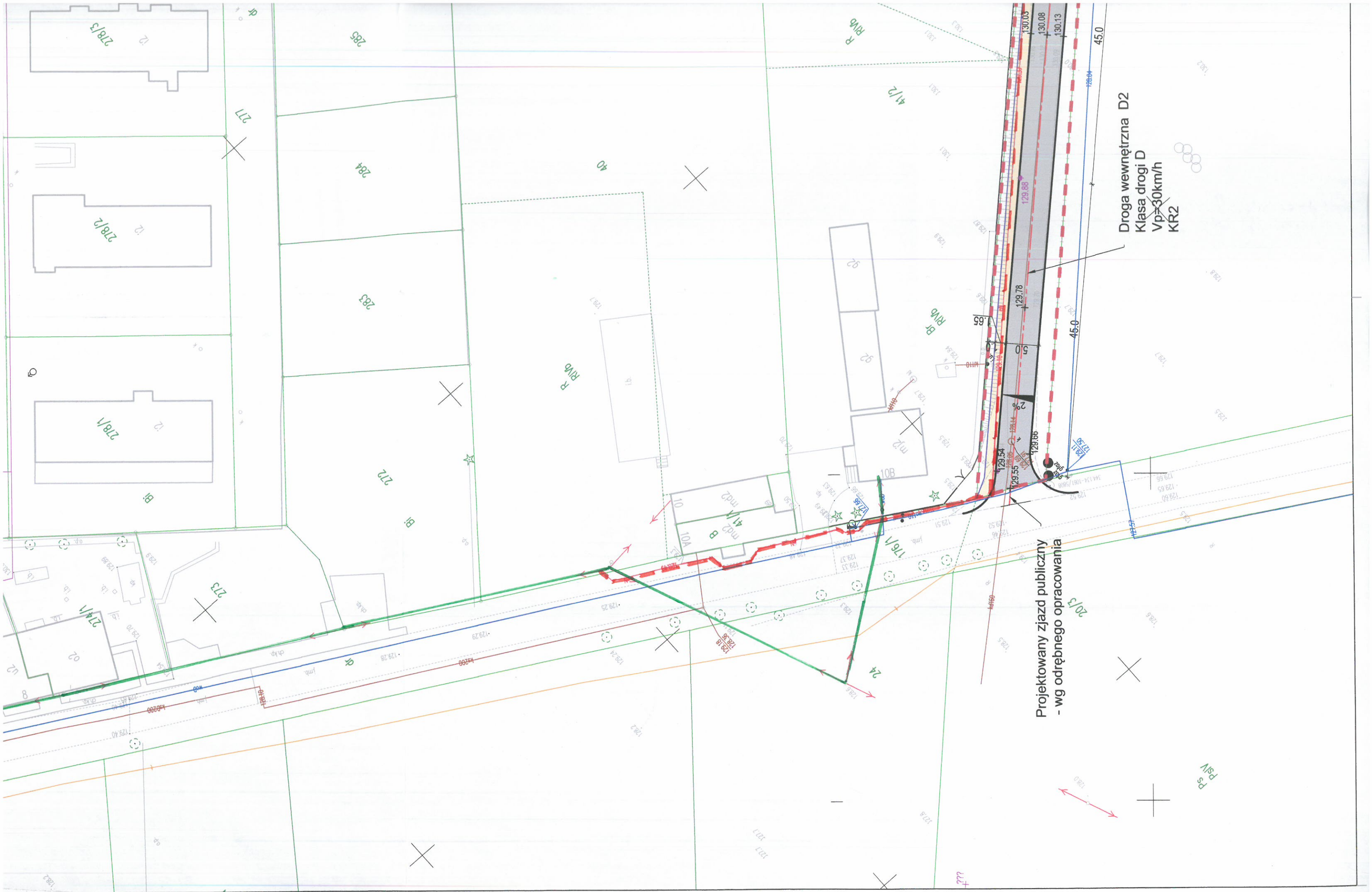
- OZNACZENIA:**
- Linia napowietrzna nN 0,4 KV:
 - Linia kablowa nN 0,4 KV:
 - Linia napowietrzna-SN-15KV:
 - Linia kablowa-SN-15 KV:
 - (Własność Enea Operator)

ENEA Operator Sp. z o.o.
 Uzg. nr.: *PE022.P074.700*
[Signature]
 podpis uzgadniającego

ENEA Operator Sp. z o.o.
 Rejon Dystrybucji Naktło
 Dział Inżynierii i Techniki Sieciowego
[Signature]
 Piotr Łoś

Jednostka projektowa	86-260 Unisław, ul. Szeroka 21 meldrog@interia.pl NIP 875-127-00-69
MELDROG Wykonawstwo i Usługi Projektowe	
Nazwa zadania	Opracowanie dokumentacji projektowej na przebudowę drogi w Kawłach
Lokalizacja	dziaki nr 302, 183/2, 174 obręb 0004 Kawle, jend. ewid. 041302_5 Sępólno Krajeńskie-G, powiat Sępoleński, woj. Kujawsko-Pomorskie
Inwestor	Gmina Sępólno Krajeńskie ul. T. Kościuszki 11 89-400 Sępólno Krajeńskie
Faza projektu	MATERIAŁY DO UZGODNIENIA
Branża	DROGOWA
Zespół Autorski	mgr inż. Przemysław Adamczyk upr. nr. KUP/0167/PBD/18 mgr inż. Fabian Dorosz
Podpis <i>[Signature]</i>	
Tytuł rysunku	
PROJEKT ZAGOSPODAROWANIA TERENU	
Skala	Nr rysunku
1:500	01
Data	Str
06.04.2022	01

[Signature]



Projektowany zjazd publiczny
- wg odrębnego opracowania

Droga wewnętrzna D2
Klasa drogi D
Vp 30km/h
KR2