

**UCHWAŁA NR LV/513/2023**  
**RADY MIEJSKIEJ W SĘPÓLNIE KRAJEŃSKIM**

z dnia 29 marca 2023 r.

**w sprawie Zespołu Przyrodniczo-Krajobrazowego „Torfowisko Messy” w granicach administracyjnych gminy Sępólno Krajeńskie**

Na podstawie art. 40 ust. 1 oraz art. 18 ust. 2 pkt 15 ustawy z dnia 8 marca 1990 r. o samorządzie gminnym (t.j. Dz.U. z 2023 r. poz. 40) w związku z art. 43, art. 44 oraz art. 45 ustawy z dnia 16 kwietnia 2004 r. o ochronie przyrody (t.j. Dz.U. z 2022 r. poz. 916, 1726, 2185 i 2375) uchwała się, co następuje:

**§ 1.** Ustalony Zespół Przyrodniczo-Krajobrazowy „Torfowisko Messy” w granicach administracyjnych gminy Sępólno Krajeńskie, obejmuje obszar torfowiska wysokiego o powierzchni 268,86 ha.

**§ 2.** Opis przebiegu granic Zespołu Przyrodniczo-Krajobrazowego „Torfowisko Messy” w postaci współrzędnych geograficznych punktów skrajnych granicy przedstawiony został w załączniku nr 1 do uchwały.

**§ 3.** Granice Zespołu Przyrodniczo-Krajobrazowego przedstawione zostały na mapie stanowiącej załącznik nr 2 do uchwały.

**§ 4.** Szczególnym celem ochrony Zespołu Przyrodniczo-Krajobrazowego „Torfowisko Messy” jest ochrona obszaru torfowiska wysokiego, z fragmentami lasu naturalnego: boru bagiennego i boru świeżego, stanowiska bagna zwyczajnego *Ledum palustre*, rosiczki okrągłolistnej *Drosera rotundifolia*, rosiczki wąskolistnej *Drosera longifolia*, borówki bagiennnej *Vaccinium uliginosum*, żurawiny błotnej *Oxycoccus quadripetalus*, modrzewnicy zwyczajnej *Andromeda polifolia*, widłaka jałowcowatego *Lycopodium annotinum* i licznych gatunków torfowców *Sphagnum*.

**§ 5.** W granicach Zespołu Przyrodniczo-Krajobrazowego „Torfowisko Messy” ustanawia się następujące zakazy:

- 1) niszczenia, uszkodzenia lub przekształcania obiektu lub obszaru;
- 2) wykonywania prac ziemnych trwale zniekształcających rzeźbę terenu, z wyjątkiem prac związanych z zabezpieczeniem przeciwsztormowym lub przeciwpowodziowym albo budową, odbudową, utrzymywaniem, remontem lub naprawą urządzeń wodnych;
- 3) uszkodzenia i zanieczyszczenia gleby;
- 4) dokonywania zmian stosunków wodnych, jeżeli zmiany te nie służą ochronie przyrody albo racjonalnej gospodarce rolnej, leśnej, wodnej lub rybackiej;
- 5) likwidowania, zasypywania i przekształcania naturalnych zbiorników wodnych, starorzeczy oraz obszarów wodno-błotnych;
- 6) wylewania gnojowicy, z wyjątkiem nawożenia użytkowanych gruntów rolnych;
- 7) zmiany sposobu użytkowania ziemi;
- 8) wydobywania do celów gospodarczych skał, w tym torfu, oraz skamieniałości, w tym kopalnych szczątków roślin i zwierząt, a także minerałów i bursztynu;
- 9) umyślnego zabijania dziko występujących zwierząt, niszczenia nor, legowisk zwierzęcych oraz tarlisk i złożonej ikry, z wyjątkiem amatorskiego połowu ryb oraz wykonywania czynności związanych z racjonalną gospodarką rolną, leśną, rybacką i łowiecką;
- 10) zbioru, niszczenia, uszkodzenia roślin i grzybów na obszarach użytków ekologicznych, utworzonych w celu ochrony stanowisk, siedlisk lub ostoi roślin i grzybów chronionych;
- 11) umieszczania tablic reklamowych.

**§ 6.** Nadzór nad Zespołem Przyrodniczo-Krajobrazowym „Torfowisko Messy” sprawuje Nadleśnictwo Runowo.

**§ 7.** Wykonanie uchwały powierza się Burmistrzowi Sępólna Krajeńskiego.

§ 8. Uchwała podlega ogłoszeniu w Dzienniku Urzędowym Województwa Kujawsko-Pomorskiego i wchodzi w życie po upływie 14 dni od dnia jej opublikowania.

Przewodniczący Rady  
Miejskiej

**inż. Franciszek Lesinski**

Załącznik Nr 1 do uchwały Nr LV/513/2023

Rady Miejskiej w Sępólnie Krajeńskim

z dnia 29 marca 2023 r.

**Współrzędne podane w układzie PL-1992**

Lp.	Nazwa	Numer wierzchołka	X	Y	Uwagi
1.	ZPK „Torfowisko Messy”	1	617740.69	399716.18	
2.	ZPK „Torfowisko Messy”	2	617751.24	399748.89	
3.	ZPK „Torfowisko Messy”	3	617756.35	399777.56	
4.	ZPK „Torfowisko Messy”	4	617757.9	399791.22	
5.	ZPK „Torfowisko Messy”	5	617753.83	399815.24	
6.	ZPK „Torfowisko Messy”	6	617749.39	399828.73	
7.	ZPK „Torfowisko Messy”	7	617746.31	399838.07	
8.	ZPK „Torfowisko Messy”	8	617735.94	399861.3	
9.	ZPK „Torfowisko Messy”	9	617716.35	399900.27	
10.	ZPK „Torfowisko Messy”	10	617714.67	399905.47	
11.	ZPK „Torfowisko Messy”	11	617667.3	399923.82	
12.	ZPK „Torfowisko Messy”	12	617364.36	400029.29	
13.	ZPK „Torfowisko Messy”	13	617365.63	400066.41	
14.	ZPK „Torfowisko Messy”	14	617563.77	400010.64	
15.	ZPK „Torfowisko Messy”	15	617566.32	400035.71	
16.	ZPK „Torfowisko Messy”	16	617579.55	400079.04	
17.	ZPK „Torfowisko Messy”	17	617515.6	400103.75	
18.	ZPK „Torfowisko Messy”	18	617517.81	400112.74	
19.	ZPK „Torfowisko Messy”	19	617521.75	400123.16	
20.	ZPK „Torfowisko Messy”	20	617528.68	400145.09	
21.	ZPK „Torfowisko Messy”	21	617590.36	400125.77	
22.	ZPK „Torfowisko Messy”	22	617604.11	400196.28	
23.	ZPK „Torfowisko Messy”	23	617611.9	400224.85	
24.	ZPK „Torfowisko Messy”	24	617617.74	400284.0	
25.	ZPK „Torfowisko Messy”	25	617616.14	400298.91	
26.	ZPK „Torfowisko Messy”	26	617576.38	400323.39	
27.	ZPK „Torfowisko Messy”	27	617589.83	400375.7	
28.	ZPK „Torfowisko Messy”	28	617615.73	400368.29	
29.	ZPK „Torfowisko Messy”	29	617620.95	400453.28	
30.	ZPK „Torfowisko Messy”	30	617647.51	400476.94	
31.	ZPK „Torfowisko Messy”	31	617667.79	400494.29	
32.	ZPK „Torfowisko Messy”	32	617674.64	400492.84	
33.	ZPK „Torfowisko Messy”	33	617680.65	400487.76	
34.	ZPK „Torfowisko Messy”	34	617685.92	400479.27	
35.	ZPK „Torfowisko Messy”	35	617693.02	400458.02	
36.	ZPK „Torfowisko Messy”	36	617693.56	400447.29	
37.	ZPK „Torfowisko Messy”	37	617699.89	400442.39	
38.	ZPK „Torfowisko Messy”	38	617722.95	400444.76	
39.	ZPK „Torfowisko Messy”	39	617743.83	400459.72	

40.	ZPK „Torfowisko Messy”	40	617745.01	400479.32	
41.	ZPK „Torfowisko Messy”	41	617764.91	400476.7	
42.	ZPK „Torfowisko Messy”	42	617823.92	400478.02	
43.	ZPK „Torfowisko Messy”	43	617846.9	400423.66	
44.	ZPK „Torfowisko Messy”	44	618057.54	400448.7	
45.	ZPK „Torfowisko Messy”	45	618131.92	400453.45	
46.	ZPK „Torfowisko Messy”	46	618195.27	400436.76	
47.	ZPK „Torfowisko Messy”	47	618188.12	400386.32	
48.	ZPK „Torfowisko Messy”	48	618271.71	400343.79	
49.	ZPK „Torfowisko Messy”	49	618268.4	400302.45	
50.	ZPK „Torfowisko Messy”	50	618352.71	400343.91	
51.	ZPK „Torfowisko Messy”	51	618289.52	400526.39	
52.	ZPK „Torfowisko Messy”	52	618288.62	400542.69	
53.	ZPK „Torfowisko Messy”	53	618293.82	400550.39	
54.	ZPK „Torfowisko Messy”	54	618304.5	400583.27	
55.	ZPK „Torfowisko Messy”	55	618326.92	400689.13	
56.	ZPK „Torfowisko Messy”	56	618332.21	400754.01	
57.	ZPK „Torfowisko Messy”	57	618324.86	400766.69	
58.	ZPK „Torfowisko Messy”	58	618286.46	400796.1	
59.	ZPK „Torfowisko Messy”	59	618295.14	400865.08	
60.	ZPK „Torfowisko Messy”	60	618334.42	400923.17	
61.	ZPK „Torfowisko Messy”	61	618351.78	400965.74	
62.	ZPK „Torfowisko Messy”	62	618345.55	400967.21	
63.	ZPK „Torfowisko Messy”	63	618340.64	400975.88	
64.	ZPK „Torfowisko Messy”	64	618377.23	401054.68	
65.	ZPK „Torfowisko Messy”	65	618388.57	401170.73	
66.	ZPK „Torfowisko Messy”	66	618410.02	401204.14	
67.	ZPK „Torfowisko Messy”	67	618420.96	401207.02	
68.	ZPK „Torfowisko Messy”	68	618441.53	401227.7	
69.	ZPK „Torfowisko Messy”	69	618460.52	401275.52	
70.	ZPK „Torfowisko Messy”	70	618463.25	401314.33	
71.	ZPK „Torfowisko Messy”	71	618445.88	401381.61	
72.	ZPK „Torfowisko Messy”	72	618423.04	401423.84	
73.	ZPK „Torfowisko Messy”	73	618399.17	401455.57	
74.	ZPK „Torfowisko Messy”	74	618343.4	401490.1	
75.	ZPK „Torfowisko Messy”	75	618320.90	401420.02	
76.	ZPK „Torfowisko Messy”	76	618311.42	401423.02	
77.	ZPK „Torfowisko Messy”	77	618288.19	401430.63	
78.	ZPK „Torfowisko Messy”	78	618283.52	401468.29	
79.	ZPK „Torfowisko Messy”	79	618220.37	401501.02	
80.	ZPK „Torfowisko Messy”	80	618191.43	401602.58	
81.	ZPK „Torfowisko Messy”	81	618181.32	401604.84	
82.	ZPK „Torfowisko Messy”	82	618072.23	401807.97	
83.	ZPK „Torfowisko Messy”	83	617906.54	401827.32	
84.	ZPK „Torfowisko Messy”	84	617877.6	402148.59	
85.	ZPK „Torfowisko Messy”	85	618026.51	402515.17	
86.	ZPK „Torfowisko Messy”	86	618183.74	402474.64	
87.	ZPK „Torfowisko Messy”	87	618173.7	402512.98	

88.	ZPK „Torfowisko Messy”	88	618167.63	402537.55	
89.	ZPK „Torfowisko Messy”	89	618104.22	402769.86	
90.	ZPK „Torfowisko Messy”	90	618082.48	402773.43	
91.	ZPK „Torfowisko Messy”	91	618039.56	402786.62	
92.	ZPK „Torfowisko Messy”	92	617894.65	402831.18	
93.	ZPK „Torfowisko Messy”	93	617878.84	402787.84	
94.	ZPK „Torfowisko Messy”	94	617730.6	402827.49	
95.	ZPK „Torfowisko Messy”	95	617735.1	402876.26	
96.	ZPK „Torfowisko Messy”	96	617721.86	402877.68	
97.	ZPK „Torfowisko Messy”	97	617716.37	402878.55	
98.	ZPK „Torfowisko Messy”	98	617716.67	402883.93	
99.	ZPK „Torfowisko Messy”	99	617738.99	403083.61	
100.	ZPK „Torfowisko Messy”	100	617669.1	403086.47	
101.	ZPK „Torfowisko Messy”	101	617663.84	402976.6	
102.	ZPK „Torfowisko Messy”	102	617655.85	402976.97	
103.	ZPK „Torfowisko Messy”	103	617658.37	403029.27	
104.	ZPK „Torfowisko Messy”	104	617569.7	403036.38	
105.	ZPK „Torfowisko Messy”	105	617572.3	403091.23	
106.	ZPK „Torfowisko Messy”	106	617573.31	403101.44	
107.	ZPK „Torfowisko Messy”	107	617590.41	403231.97	
108.	ZPK „Torfowisko Messy”	108	617548.62	403227.62	
109.	ZPK „Torfowisko Messy”	109	617530.63	403104.38	
110.	ZPK „Torfowisko Messy”	110	617529.82	403093.26	
111.	ZPK „Torfowisko Messy”	111	617353.98	403101.56	
112.	ZPK „Torfowisko Messy”	112	617354.8	402890.22	
113.	ZPK „Torfowisko Messy”	113	617354.94	402843.75	
114.	ZPK „Torfowisko Messy”	114	617355.49	402823.95	
115.	ZPK „Torfowisko Messy”	115	617358.29	402787.44	
116.	ZPK „Torfowisko Messy”	116	617347.63	402787.38	
117.	ZPK „Torfowisko Messy”	117	617348.15	402785.19	
118.	ZPK „Torfowisko Messy”	118	617344.09	402743.7	
119.	ZPK „Torfowisko Messy”	119	617334.55	402704.02	
120.	ZPK „Torfowisko Messy”	120	617307.63	402625.97	
121.	ZPK „Torfowisko Messy”	121	617288.84	402537.02	
122.	ZPK „Torfowisko Messy”	122	617259.37	402312.02	
123.	ZPK „Torfowisko Messy”	123	617238.37	402140.23	
124.	ZPK „Torfowisko Messy”	124	617247.74	402139.11	
125.	ZPK „Torfowisko Messy”	125	617239.6	402061.75	
126.	ZPK „Torfowisko Messy”	126	617382.43	402041.01	
127.	ZPK „Torfowisko Messy”	127	617373.29	401873.22	
128.	ZPK „Torfowisko Messy”	128	617355.91	401875.62	
129.	ZPK „Torfowisko Messy”	129	617229.38	401894.66	
130.	ZPK „Torfowisko Messy”	130	617193.42	401822.53	
131.	ZPK „Torfowisko Messy”	131	617115.17	401755.05	
132.	ZPK „Torfowisko Messy”	132	617035.35	401690.08	
133.	ZPK „Torfowisko Messy”	133	616998.03	401660.52	
134.	ZPK „Torfowisko Messy”	134	616983.76	401638.79	
135.	ZPK „Torfowisko Messy”	135	616974.43	401623.66	

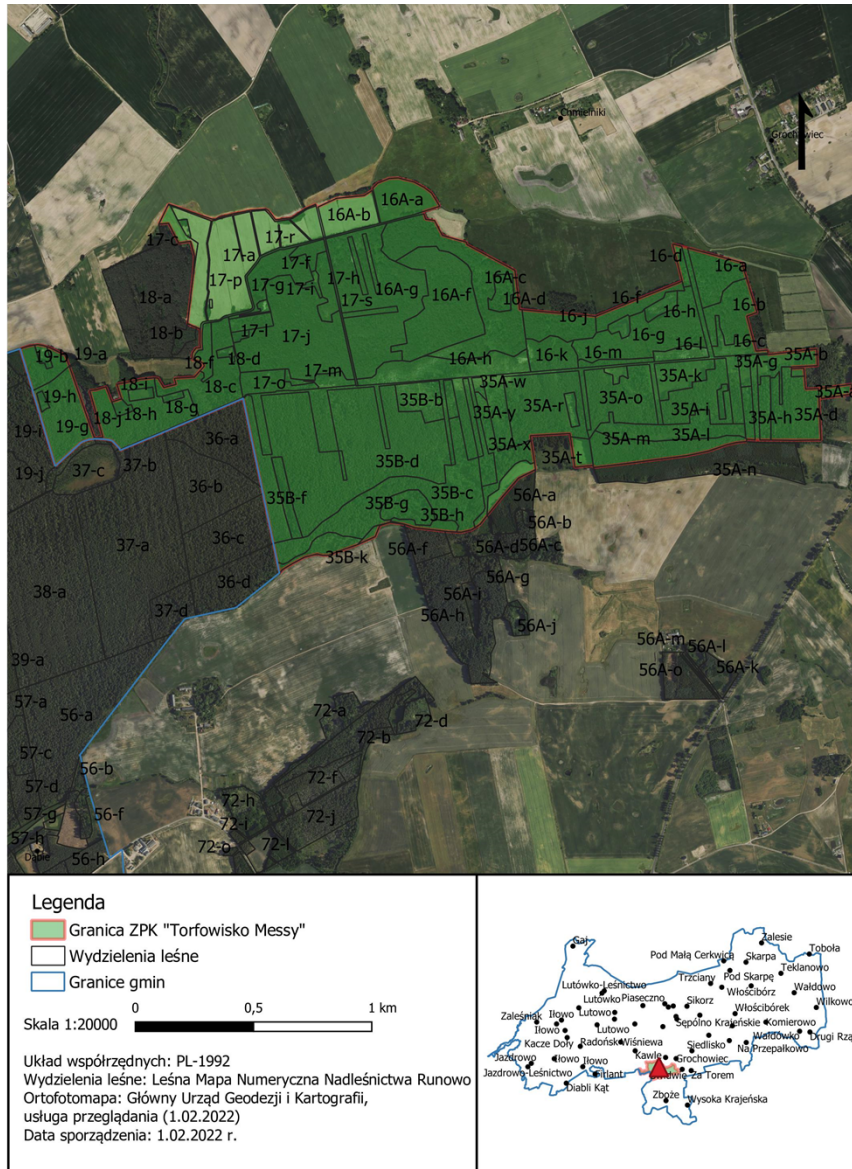
136.	ZPK „Torfowisko Messy”	136	616964.42	401580.33	
137.	ZPK „Torfowisko Messy”	137	616965.44	401561.19	
138.	ZPK „Torfowisko Messy”	138	616969.02	401511.2	
139.	ZPK „Torfowisko Messy”	139	616983.76	401385.37	
140.	ZPK „Torfowisko Messy”	140	616998.68	401339.65	
141.	ZPK „Torfowisko Messy”	141	617006.42	401279.2	
142.	ZPK „Torfowisko Messy”	142	616992.4	401236.08	
143.	ZPK „Torfowisko Messy”	143	616946.24	401217.53	
144.	ZPK „Torfowisko Messy”	144	616912.47	401143.17	
145.	ZPK „Torfowisko Messy”	145	616867.24	401019.33	
146.	ZPK „Torfowisko Messy”	146	616866.74	400995.14	
147.	ZPK „Torfowisko Messy”	147	616873.11	400971.15	
148.	ZPK „Torfowisko Messy”	148	616870.05	400961.44	
149.	ZPK „Torfowisko Messy”	149	616859.26	400918.33	
150.	ZPK „Torfowisko Messy”	150	616831.6	400866.69	
151.	ZPK „Torfowisko Messy”	151	616805.36	400823.05	
152.	ZPK „Torfowisko Messy”	152	616791.77	400814.33	
153.	ZPK „Torfowisko Messy”	153	616794.83	400811.89	
154.	ZPK „Torfowisko Messy”	154	617530.41	400659.06	
155.	ZPK „Torfowisko Messy”	155	617389.41	400326.3	
156.	ZPK „Torfowisko Messy”	156	617311.48	400139.63	
157.	ZPK „Torfowisko Messy”	157	617315.83	400135.75	
158.	ZPK „Torfowisko Messy”	158	617316.99	400138.52	
159.	ZPK „Torfowisko Messy”	159	617350.55	400106.69	
160.	ZPK „Torfowisko Messy”	160	617353.34	400100.09	
161.	ZPK „Torfowisko Messy”	161	617356.68	400083.6	
162.	ZPK „Torfowisko Messy”	162	617359.77	400043.69	
163.	ZPK „Torfowisko Messy”	163	617359.4	400029.92	
164.	ZPK „Torfowisko Messy”	164	617356.61	400008.11	
165.	ZPK „Torfowisko Messy”	165	617349.68	399984.63	
166.	ZPK „Torfowisko Messy”	166	617342.24	399971.45	
167.	ZPK „Torfowisko Messy”	167	617244.32	399864.6	
168.	ZPK „Torfowisko Messy”	168	617563.54	399769.15	
169.	ZPK „Torfowisko Messy”	169	617740.69	399716.18	

Przewodniczący Rady  
Miejskiej

**inż. Franciszek Lesinski**

Załącznik Nr 2 do uchwały Nr LV/513/2023  
Rady Miejskiej w Sępólnie Krajeńskim  
z dnia 29 marca 2023 r.

### Przebieg granicy Zespołu Przyrodniczo-Krajobrazowego "Torfowisko Messy"



Przewodniczący Rady  
Miejskiej

inż. Franciszek Lesinski

## Uzasadnienie

Zespół przyrodniczo-krajobrazowy „Torfowiska Messy” (zwany dalej ZPK) powstał na mocy rozporządzenia Nr 14/97 Wojewody Bydgoskiego z dnia 14 kwietnia 1997 r. w sprawie uznania za zespół przyrodniczo-krajobrazowy na terenie województwa bydgoskiego (Dz. Urz. Woj. Byd. Nr 16, poz. 79). Na podstawie art. 44 ust. 1 ustawy z dnia 23 stycznia 2009 r. o zmianie niektórych ustaw w związku ze zmianami w organizacji i podziale zadań administracji publicznej w województwie (Dz. U. z 2009 r. Nr 29, poz. 753 ze zm.) kompetencje sejmiku województwa w zakresie ustanawiania zespołów przyrodniczo-krajobrazowych przeniesione zostały na radę gminy. W związku z art. 35 tejże ustawy, rozporządzenie z 1997 r. zachowuje moc do czasu przyjęcia aktu prawa miejscowego wydanego na podstawie upoważnienia zawartego w art. 44, czyli do czasu wejścia w życie niniejszej uchwały. W trakcie prac dokumentacyjnych nie znaleziono materiałów źródłowych umożliwiających określenie przebiegu granic ZPK w terenie i będących podstawą do w/w rozporządzenia, a w samym rozporządzeniu nie dołączono mapy określającej granice ZPK. Obecnie na potrzeby postępowania administracyjnego przyjmuje się granice wyznaczone graficznie w późniejszych latach i odbiegające powierzchnią i przebiegiem od określonych w ww. rozporządzeniu, co stwarza zagrożenie odwołań przez zainteresowane strony od wydanych postanowień i decyzji.

Nieścisłości wynikające z przyjętego ponad 20 lat temu aktu prawnego przyczyniły się do podjęcia prac nad opracowaniem nowej dokumentacji dla ww. Zespołu Przyrodniczo-Krajobrazowego „Torfowisko Messy”.

Dodatkowo we współpracy z Gminą Więcbork, Nadleśnictwem Runowo oraz Krajeńskim Parkiem Krajobrazowym, przeanalizowano przedmiot ochrony tj. torfowiska wysokiego wraz z naturalnymi borami bagiennymi oraz borami świeżymi. Spowodowało to skorygowanie przebiegu granicy ZPK zgodnie z założonym przedmiotem ochrony. Stąd wyłączono fragmenty lasów, nieposiadających cech torfowiska wysokiego. Wynika to również z faktu, że rozporządzenie Nr 14/97 Wojewody Bydgoskiego z dnia 14 kwietnia 1997 r. w sprawie uznania za zespół przyrodniczo-krajobrazowy na terenie województwa bydgoskiego (Dz. Urz. Woj. Byd. Nr 16, poz. 79) posiada opis obszaru objętego ochroną ww. ZPK wyłącznie w postaci całych oddziałów leśnych, co spowodowało włączenie lasów porolnych i gospodarczych nie posiadających cech przedmiotu ochrony.

Projekt uchwały, na podstawie art. 44 ust. 3a ustawy z dnia 16 kwietnia 2004 r. o ochronie przyrody (Dz. U. z 2021 r. poz. 1098) został uzgodniony przez Regionalnego Dyrektora Ochrony Środowiska w Bydgoszczy.

Projekt uchwały został pozytywnie zaopiniowany przez Komisję Rolnictwa, Leśnictwa i Ochrony Środowiska Rady Miejskiej w Sępólnie Krajeńskim.

Przewodniczący Rady  
Miejskiej

**inż. Franciszek Lesinski**