

Projekt

z dnia 30 października 2024 r.

Zatwierdzony przez

**UCHWAŁA NR VIII/.../2024
RADY MIEJSKIEJ W SĘPÓLNIE KRAJEŃSKIM**

z dnia 27 listopada 2024 r.

w sprawie zaliczenia dróg do kategorii dróg gminnych

Na podstawie art. 18 ust. 2 pkt 15 ustawy z dnia 8 marca 1990r. o samorządzie gminnym (Dz.U. z 2024 r. poz. 1465, 1572) oraz art. 7 ust. 1 i 2 ustawy z dnia 21 marca 1985 r. o drogach publicznych (Dz.U. z 2024 r. poz. 320, 1222) po zasięgnięciu opinii Zarządu Powiatu w Sępólnie Krajeńskim uchwała się, co następuje:

§ 1. Zalicza się do kategorii dróg gminnych, drogi będące własnością Gminy Sępólno Krajeńskie, stanowiące uzupełniającą sieć dróg publicznych, ujęte w wykazie dróg stanowiący załącznik nr 1 do niniejszej uchwały.

§ 2. Szczegółowe położenie i przebieg dróg wymienionych w załączniku nr 1 do niniejszej uchwały zostało oznaczone na mapie stanowiącej załącznik nr 2 do niniejszej uchwały.

§ 3. Wykonanie uchwały powierza się Burmistrzowi Sępólna Krajeńskiego.

§ 4. Uchwała podlega ogłoszeniu w Dzienniku Urzędowym Województwa Kujawsko-Pomorskiego i wchodzi w życie po upływie 14 dni od jej ogłoszenia.

Przewodniczący Rady
Miejskiej

Artur Juhnke


Dagnara Kobiszak
Radca Prawny
88-784

Sprawdzono pod względem
formalno prawnym
dnia, 30.10.2024 r.

Załącznik Nr 1 do uchwały Nr VIII/.../2024
Rady Miejskiej w Sępólnie Krajeńskim
z dnia 27 listopada 2024 r.

Wykaz dróg – do zaliczenia do kategorii dróg publicznych

L.p.	Nazwa drogi	Długość drogi (m)	Nr działek geodezyjnych
1.	Kawle	885	dz. nr 183/2, 302, część dz. nr 174
2.	Komierowo	414	dz. nr 18/2, 17/8, 15/43, 15/45, 15/47

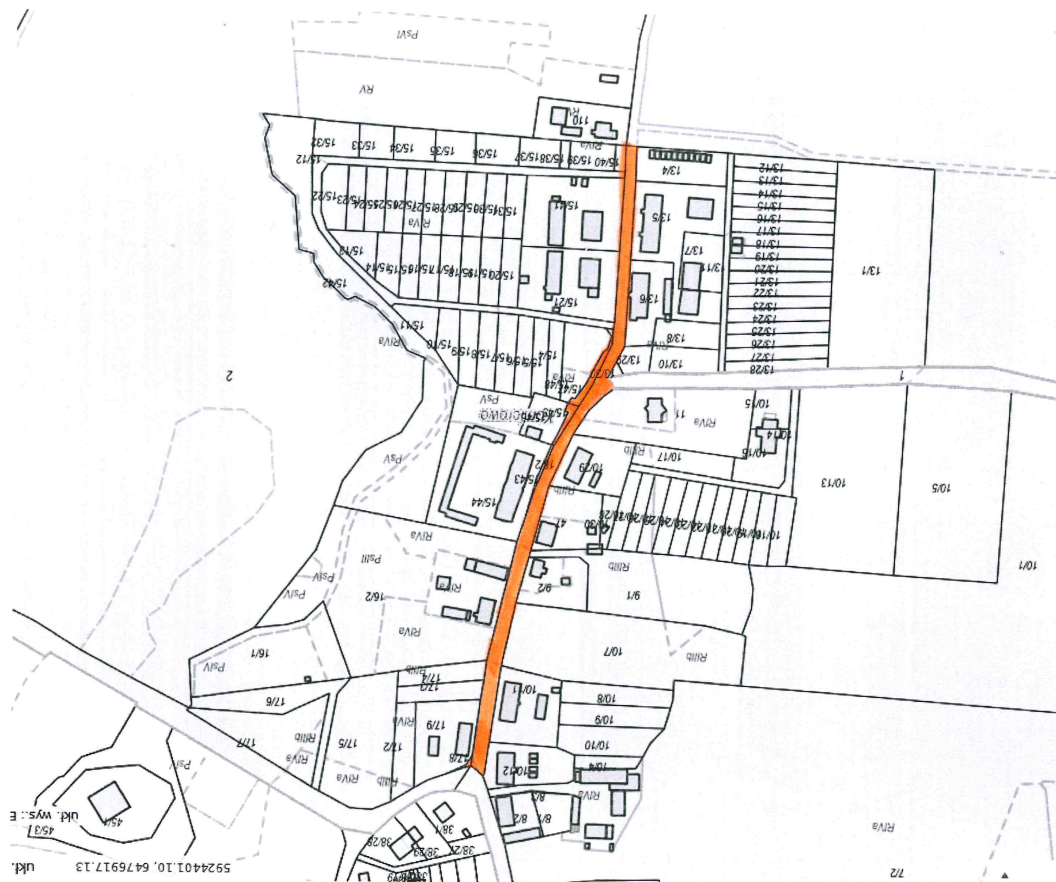
Przewodniczący Rady
Miejskiej

Artur Juhnke

1. Kawle



2. Komierowo



Przewodniczący Rady
Miejskiej

Artur Juhnke

Uzasadnienie

Zgodnie z art. 7 ust. 1 i 2 ustawy z dnia 21 marca 1985 r. o drogach publicznych, w związku z art. 40 ust. 1 ustawy z dnia 8 marca 1990 r. o samorządzie gminnym, zaliczanie ciągów komunikacyjnych o znaczeniu lokalnym do kategorii dróg gminnych następuje w drodze uchwały Rady Gminy. Nadanie przedmiotowej drodze kategorii drogi gminnej jest elementem porządkowania kategorii dróg w gminie Sępólno Krajeńskie, co z pewnością zapewni sprawniejsze zarządzanie.

W związku z powyższym podjęcie wnioskowanej uchwały i zaliczenie dróg do kategorii dróg gminnych jest w pełni uzasadnione.

Projekt uchwały został zaopiniowany pozytywnie przez Komisję Rolnictwa, Leśnictwa i Ochrony Środowiska Rady Miejskiej w Sępólnie Krajeńskim, Komisję Gospodarki Komunalnej oraz Porządku Publicznego Rady Miejskiej w Sępólnie Krajeńskim oraz Zarząd Powiatu w Sępólnie Krajeńskim.

Przewodniczący Rady
Miejskiej

Artur Juhnke